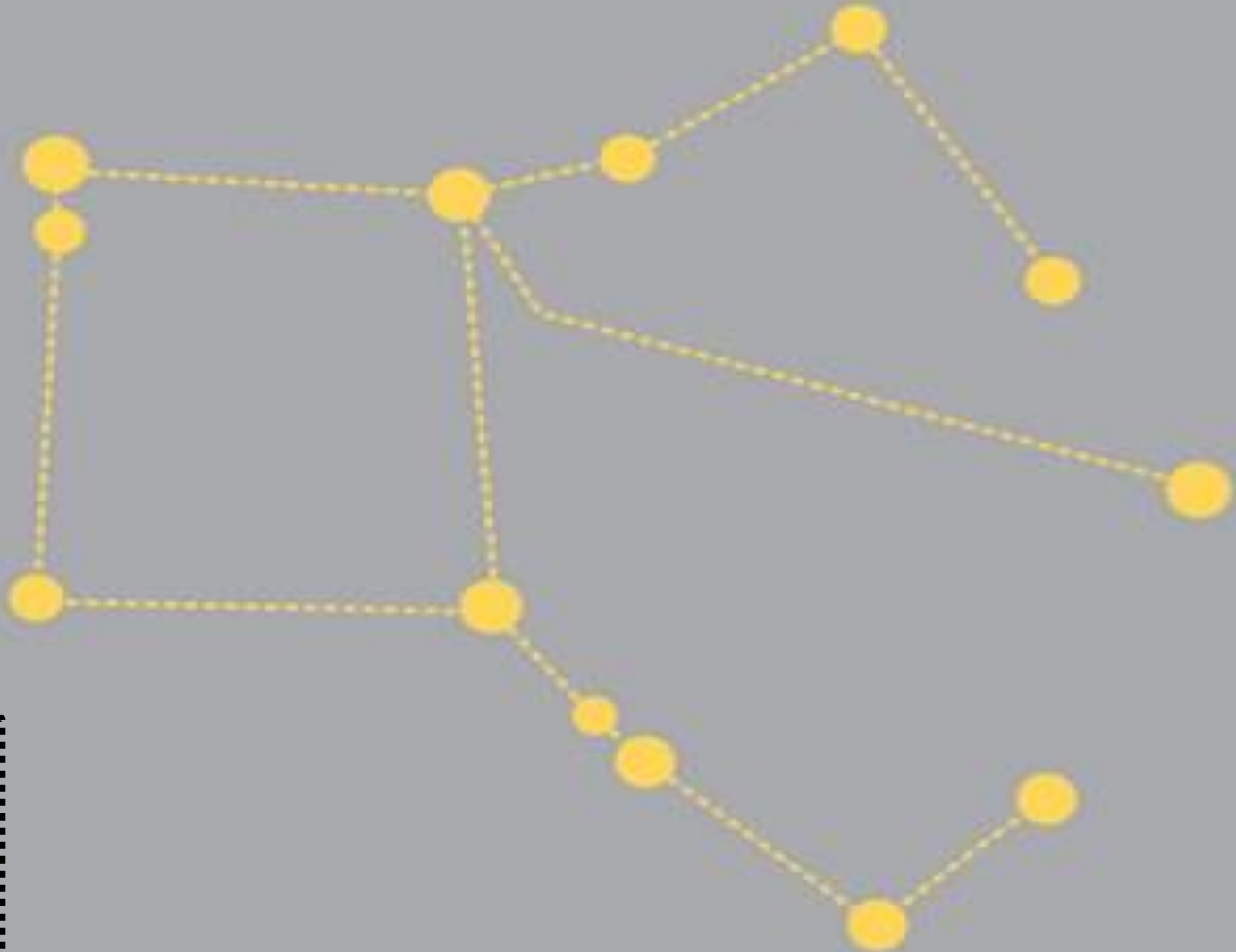


Samenwerking in de Korte keten in Vlaanderen ?

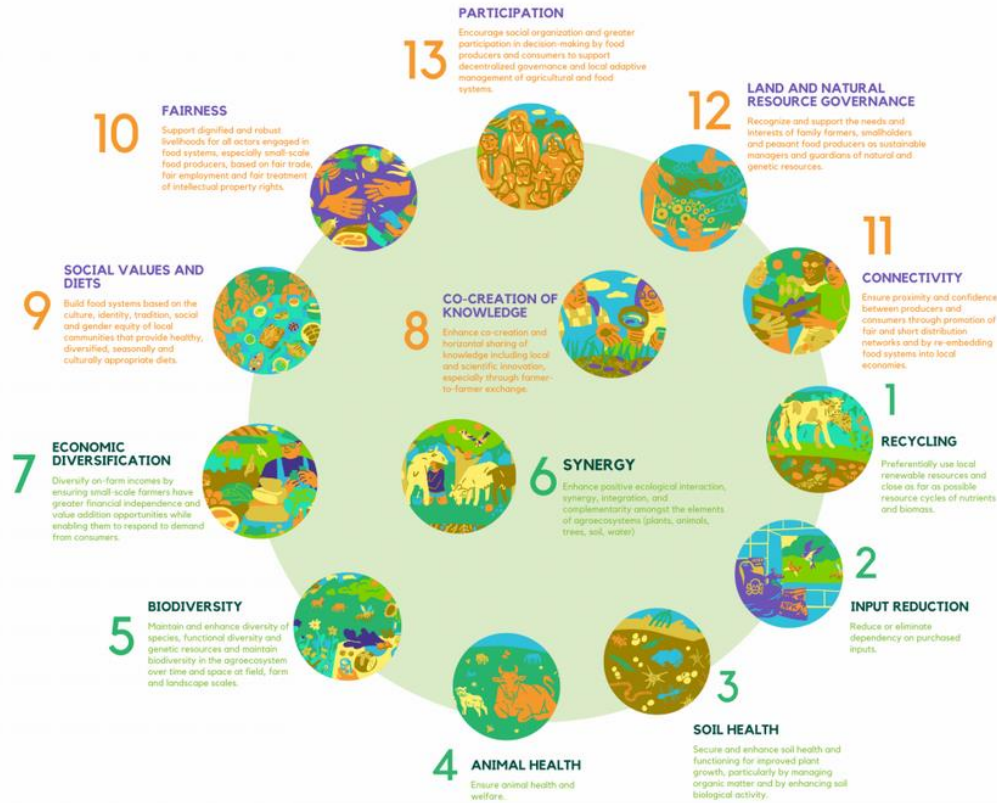
Op stap naar een regionaal voedselnetwerk vanuit een agroecologisch kader ?



EEN KETEN VAN KORTE KETEN



Boeren
Verwerkers
Handelaars
Buurtwinkels
Keukens
Burgers
Consumenten



ILLUSTRATIONS: DOROTTYA POOR

KORTE KETEN PRINCIPES

1. Nabijheid klant, altijd contact
2. Beperkt aantal schakels; beslissingen over producten in handen van producenten (bv. uniformiteit, volumeverplichting, promotie, geen transparantie)
3. Zeggenschap, autonomie prijszetting
4. Lokale karakter, ondersteuning van de plaatselijke economie
5. Ambassadeurschap en verbinding met landbouw

Individualisme in vraag stellen

This is because, he argued, —you are so used to rowing your own boat|| that it is difficult to start having to make decisions with somebody else.

1. Denkpatronen
2. Middelen

LEREN UIT BESTAANDE SAMENWERKING IN DE KORTE KETEN

Onderzoek ILVO

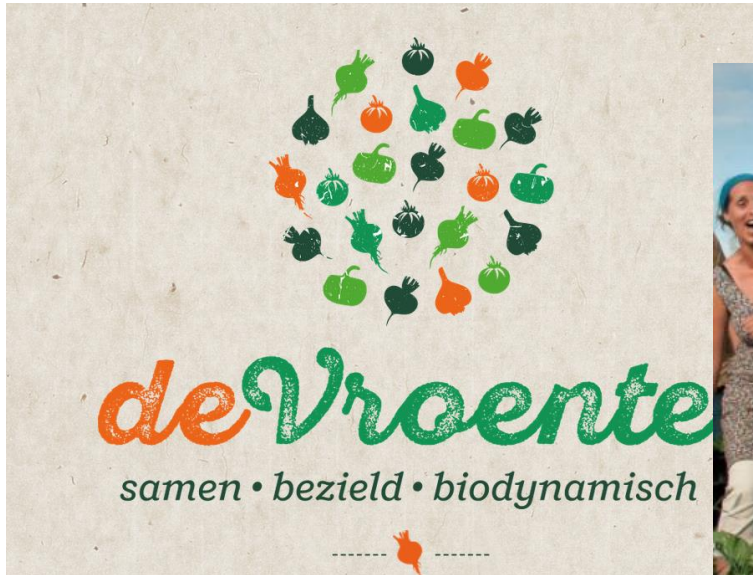
Samenwerking is 1 van de 4 bedrijfsgebonden succesfactoren van Korte keten Landbouw



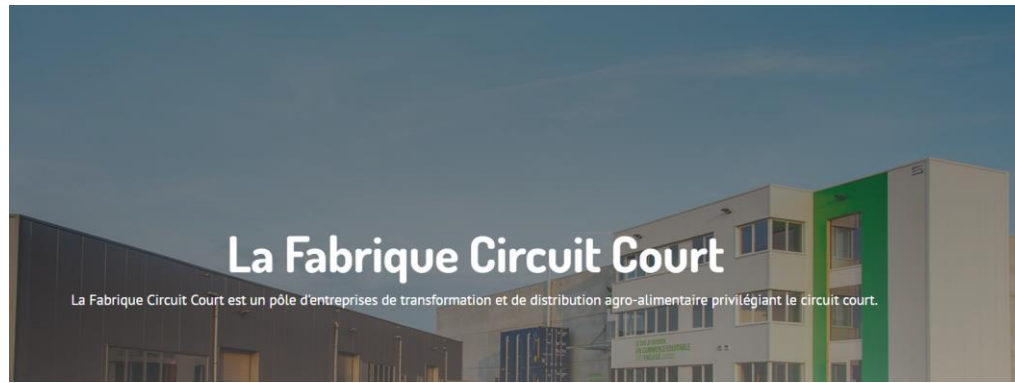
1. Elkaars producten kopen



2. Boeren in Coöperatie



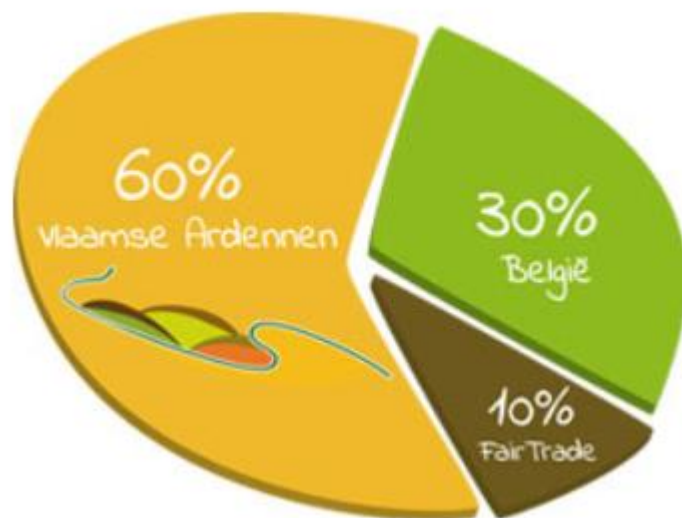
3. Samen verwerken



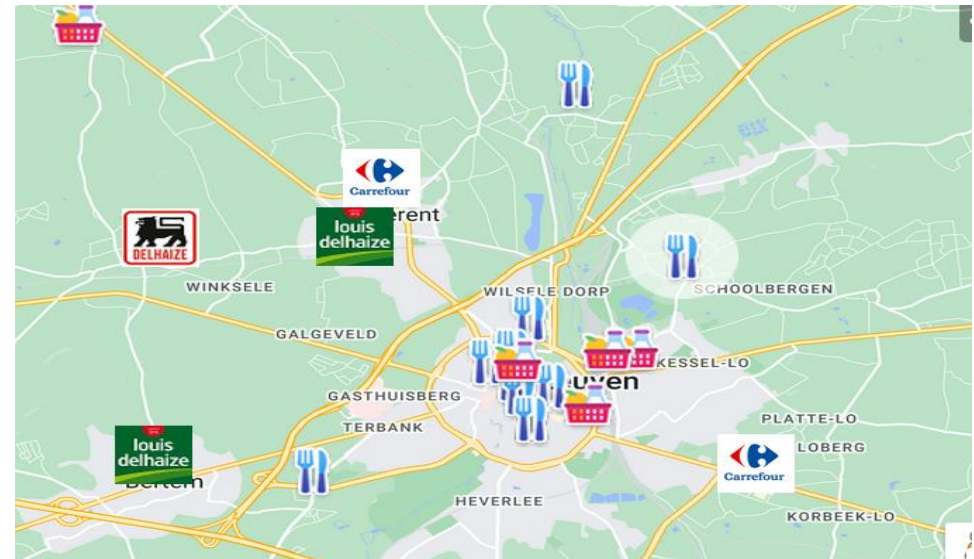
Verwerking



4. De Korte keten Supermarkt



5. Korte keten distributie platform



Welkom bij Kort'om Leuven: de webshop voor korte keten in retail, horeca, cateraars en andere professionelen die bij lokale boeren en producenten uit de regio Leuven willen aankopen

LEUVENSE WINKELIERS & HORECA

- Kraakverse & seizoensgebonden kwaliteitsproducten
- Van boeren uit Leuven en Vlaams-Brabant
- Je bestelt online
- We leveren op dinsdag en vrijdag

Winkelen

VLAAMS-BRABANTSE BOEREN EN PRODUCENTEN

- Coöperatie bestuurd door boeren
- Je krijgt een eerlijke prijs
- We bundelen het transport
- We bieden producten samen aan bij de klant

Contact opnemen

6. Coöperatie van boeren en consumenten



1. Boeren en consumenten samenwerken in een coöperatie. 2. De coöperatie koopt land en werkt het op. 3. De coöperatie koopt machines en werkt die in. 4. De coöperatie koopt zaai- en bestrijdingsmiddelen. 5. De coöperatie koopt meststoffen. 6. De coöperatie koopt brandstof. 7. De coöperatie koopt arbeidskrachten. 8. De coöperatie koopt transportmiddelen. 9. De coöperatie koopt verkoopmiddelen. 10. De coöperatie koopt verpakkingen. 11. De coöperatie koopt verpakkingen. 12. De coöperatie koopt verpakkingen.

7. Van veld tot bord ketens

Relevantie en Voorbeelden

ONDERSTEUNING VAN LOKALE OVERHEDEN EN KENNISINSTELLINGEN

Landbouwers vragende partij

Resultaten Survey Lopend project 'Boeren en Burgers'

1. Landbouwers komen vooral op eigen initiatief in contact met burgers, lokale gemeenten worden niet aangehaald als bruggenbouwer
2. 58% van de bevraagde boeren gelooft dat de gemeente een belangrijke rol heeft in het in contact brengen van boeren en burgers/consumenten
 - Draagvlak voor landbouw
 - Sociaal netwerk vergroten
 - Imago landouw
 - Collectief actie

=

BELANGRIJKE ROL WEGGELEGD VOOR DE GEMEENTE !

1. Promotie Korte keten

Lekker Geel

Geel moet je proeven!

Maak kennis met de lekkere producten die de Barmhartige Stede te bieden heeft. Ga op ontdekking, proef en combineer. Onze producten zijn niet alleen lekker, ze vullen elkaar ook perfect aan. Geen pens of paté zonder brood met bier, geen koffie zonder witteke of hartje.



Producten



Recepten



In de kijker

1. Promotie Korte keten

Zoek lokale Gentse voedselproducenten

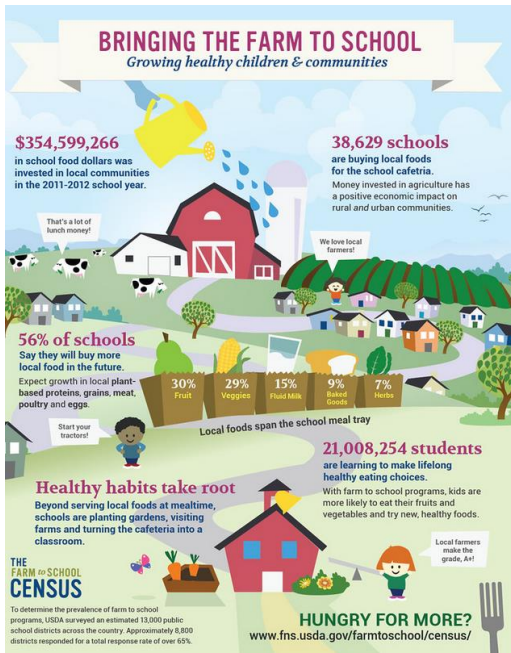
 Lees voor

Op zoek naar lokale Gentse voedselproducenten? Ontdek ze hier via deze handige zoekmodule.

Wil je samenwerken met een lokale Gentse voedselproducent? Wil je lokale producten in je horecazaak aanbieden? Je vindt het allemaal in deze zoekmodule die Gentse foodmakers en telers bundelt zoals patissiers, chocolatiers, ijsmakers, brouwerijen, landbouwers, drankspecialisten, zuivelproducenten, vleesproducenten, enz.

In het veld 'Zoek op trefwoord' kun je een zelfgekozen zoekterm invullen. In het veld 'Aanbod' kan je een keuze maken uit het ruime aanbod.

2. Verbindingsbijeenvakomsten



3. Plaats voor korte keten



Verse en lokale producten én een gezellig drankje

Op de Boerenmarkt kan iedereen terecht voor verse en lokale voedselproducten zoals groenten, fruit en aardappelen van eigen kweek, maar ook brood, zuivelproducten en vleeswaren.

Praktische info

Wanneer	Tweewekelijks op woensdag
Van	14.00 - 18.00 uur
Waar	Mariakerkeplein
Gedeeltelijk parkeerverbod	Om alles vlot en veilig te laten verlopen, geldt telkens van 12.00 tot 19.00 uur een parkeerverbod op een gedeelte van het Mariakerkeplein (zijde van het speelplein langs de Mariakerkelaan). De situatie wordt ter plaatse duidelijk aangegeven.

Goedinge, de nieuwe Gentse stadsboerderij waar vele mensen en de leeuwerik welkom zijn

4. Gericht kennis opdoen beste praktijken

Op inspiratietocht in Wallonië:
samenwerken loont, ook in
agro-ecologische landbouw










📅 27/01/2022 - Door Wervel



5. Werksessies Korte keten



5. Werksessies Korte keten

<p>Sleutelpartners </p> <ul style="list-style-type: none"> - Cooperanten - specifiek ambassadeurs - Korteketenweefsel voor distributie - IT-bedrijf voor softwareapplicatie - Marketingexperten - Stad Gent / Provincie 	<p>Kernactiviteiten </p> <ul style="list-style-type: none"> - Gemeenschappelijke marketing: <ul style="list-style-type: none"> o Ontmoetingsmomenten o Ambassadeurschap o Up-to-date houden website - Gemeenschappelijke logistiek: <ul style="list-style-type: none"> o Onderhoud webapplicatie o Verwerking bestellingen o Bestuur coöperatie - Dagelijkse werking: <ul style="list-style-type: none"> o Boekhouding o Toetreding/uitreding leden <p>Belangrijkste middelen </p> <ul style="list-style-type: none"> - Korteketenproducten - Dynamische website - Fixer – coördinator - Logistieke capaciteiten (afh. van optie, cf. hoofdstuk 5), bv. rijbewijs vrachtwagen & productkennis, dan wel logistiek van externe actor met o.m. vrachtwagen met deel koelruimte - Opslag depot (afhankelijk distributie) 	<p>Waardepropositie </p> <p>Operationele ondersteuning van korte keten (KK), met zijn ecologische en sociale meerwaarde.</p> <p><u>Voor de afnemers</u></p> <ul style="list-style-type: none"> - Seizoensgebonden landbouwproducten: <ul style="list-style-type: none"> o Klassieke variëteiten o Gespecialiseerde variëteiten o Ev. verwerkte producten? - Korte keten principes (marketing): <ul style="list-style-type: none"> o Identiteit producent gekend o Lokale herkomst product o Maximaal één tussenschakel o ... <p><u>Voor de producenten</u></p> <ul style="list-style-type: none"> - Verruiming afzetmarkt - Reclame - Eigenaarschap in prijssetting <p><u>Voor beide partijen</u></p> <ul style="list-style-type: none"> - Medezeggenschap in coöperatie - Gezamenlijke marketinginitiatieven 	<p>Klantrelaties </p> <ul style="list-style-type: none"> - Permanente 'match making' - Ontmoetingsmomenten <ul style="list-style-type: none"> o Smaakmarkten o Events (wk/wknd) o Bezoeken landbouwbedrijven - Lidmaatschap coöperatie = binding - Samenwerking afnemer producent zorgt voor vertrouwen en persoonlijke dimensie <p>Kanalen </p> <p><u>Belangrijkste communicatiekanalen</u></p> <ul style="list-style-type: none"> - Dynamische website: <ul style="list-style-type: none"> o Marketingtool o Webapplicatie voor bestellingen - Vlotte bereikbaarheid platform & producenten - inspelen vraag afnemers - Ambassadeurs <p><u>Belangrijkste distributiekkanalen</u></p> <ul style="list-style-type: none"> - Verschillende opties mogelijk 	<p>Klantsegmenten </p> <ul style="list-style-type: none"> - Korteketenproducenten - Horecazaken: koks die in korte keten geloven & flexibel met gevarieerd, seizoensgebonden aanbod kunnen werken: grote diversiteit binnen horeca - Retail <ul style="list-style-type: none"> o Buurtwinkels o Grotere supermarkten - Grootkeukens zorginstellingen: relatief uniforme eisen
<p>Kostenstructuur </p> <ul style="list-style-type: none"> - Vergoeding voor de fixer - Vergoeding voor logistiek, bv. aankoop (afschrijven) & onderhoud van lichte vrachtwagen met gedeeltelijke koelruimte of gebruik bestaande distributiekkanalen (afhankelijk van gekozen optie – cf. Hoofdstuk 5) - Ontwikkelen & onderhouden v/d website - Marketing & communicatie - Vergoeding voor coöperanten die bepaalde activiteiten bv. marketing, ambassadeurschap, bestuur opnemen - Huur/aankoop opslagruimte (afschrijven) 		<p>Inkomstenstromen </p> <ul style="list-style-type: none"> - Lidgeld van de coöperanten - Commissie op de producten die worden omgezet (bv 2.5%) - Overheidsmiddelen (structurele ondersteuning) 		

6. De stad als hefboom

Un réseau agricole local, structuré pour alimenter Namur

PORTEUR(S)

Ville de Namur
CPAS de Namur
Réseau des Consommateurs Responsables (RCR)

TERRITOIRE CONCERNÉ

Ville de Namur

PÉRIODE DE LA SUBVENTION

01/02/2021 - 31/01/2024

GUIDE POUR UN MARCHÉ PUBLIC D'ALIMENTATION PLUS DURABLE

PROCHAIN PARTIE
MÉTHODE 2019



6. De stad als hefboom

De Good Food B2B-dienst helpt professionals in Brussel de beste oplossing te vinden om zich te bevoorraden met lokale voedingsproducten uit productie- en distributiekanaal die het milieu, de mens en het dier respecteren. Het doel is Belgische voedingsproducten via een optimale logistiek op de Brusselse markt te brengen.

Good Food B2B is een GRATIS informatie- en begeleidingsdienst.

De dienst richt zich tot:

- De **Brusselse** handelaars, verwerkers, restaurants, kantines, hotels, ondernemers... die zich lokaal willen bevoorraden;
- De **Belgische** (Brusselse, Vlaamse en Waalse) verwerkers en producenten die een duurzame aanpak hanteren en hun producten op de Brusselse markt willen brengen.

Een **tweetalig team** biedt zijn expertise aan om concrete en aangepaste oplossingen te vinden. De dienst kan onder meer:

- **Informeren en begeleiden** in projecten rond korte en ecologische ketens (diagnostiek en identificatie van te ondernemen acties, in relatie brengen met bestaande initiatieven ...);
- **In contact brengen** met de juiste personen wat afzet of levering betreft;
- Begeleiden om een project vorm te geven en **de praktijken te verbeteren**;
- **Synergiën** tussen actoren en projecten creëren;
- **Logistieke oplossingen** zoeken of optimaliseren.



CATEGORIE VAN HULPBRON

Overheidssteun

DOELGROEPEN

Professionelen

TAAL VAN DE HULPBRON

Frans Dutch

ACTOR

Leefmilieu Brussel

✗ Betalend ✓ Gratis

PRAKTISCHE INFO

➤ Good Food B2B
Contacteren via mail

7. Middelen voor samenwerking en opbouw KK

ARTICLES D'ACTUALITÉS

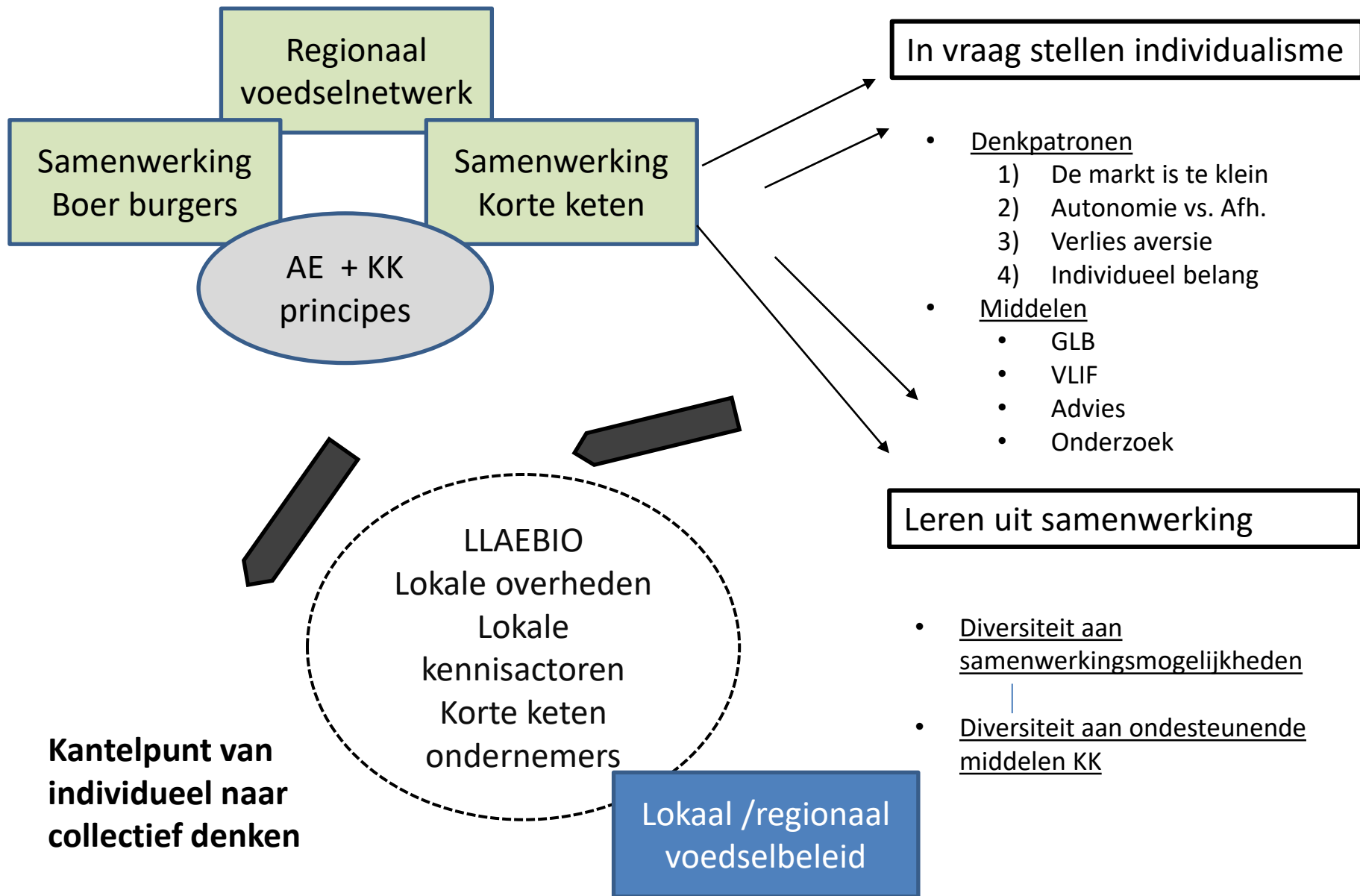


<https://www.mangerdemain.be/relocalisation-alimentation>

46 projets pour relocaliser l'alimentation en Wallonie : Tour d'horizon des avancées

A l'initiative de la Ministre wallonne en charge du développement durable, Céline Tellier, et en collaboration avec ses homologues, la Ministre Morreale et le Ministre Borsus, le Gouvernement de Wallonie a lancé le 17 septembre 2020 un appel à projets visant à soutenir une dizaine de dynamiques territoriales contribuant de manière durable à la relocalisation du système alimentaire wallon : appel auquel vous avez répondu en nombre !

Grâce à votre engouement et à votre mobilisation, ce ne sont pas 10 mais bien 46 projets qui ont pu être soutenus. Pour mener à bien ces projets, qui enrichiront de leurs expériences le **CwAD et les travaux de l'AEE**, la Wallonie a souhaité mobiliser toutes les forces vives nécessaires. En ce sens, **la Cellule Manger Demain s'est notamment vue confier une mission de mise en cohérence des projets en bonne collaboration avec les actions menées par la Direction du Développement Durable du SPW.**



lokaal voedselbeleid

Netwerk van
Korte keten



Doelstellingen
Voedselstrategie

- Ken de producent (korte keten)
- Een betere afzetmarkt voor de landbouwer en lokale economische activiteit
- Scholen in contact brengen met duurzame voeding
- Stimuleren van sociale tewerkstelling in het voedselsysteem
- Sociale cohesie en welzijn via voeding bevorderen
- Duurzame maaltijden voor iedereen

De gemeente als startpunt van een kettingreactie

Lokale gemeente voorziet een opleiding voor scholen en landbouwers rond voedselgeletterdheid

Lokale landbouwers en scholen werken samen in een project

Landbouwers starten met landbouweducatie gericht naar scholen en burgers

Scholen beslissen om korte keten producten in maaltijden op te nemen

Ouders helpen mee in organiseren meewerkdagen lokale boerderij