

# ILVO

Flanders Research Institute for  
Agriculture, Fisheries and Food



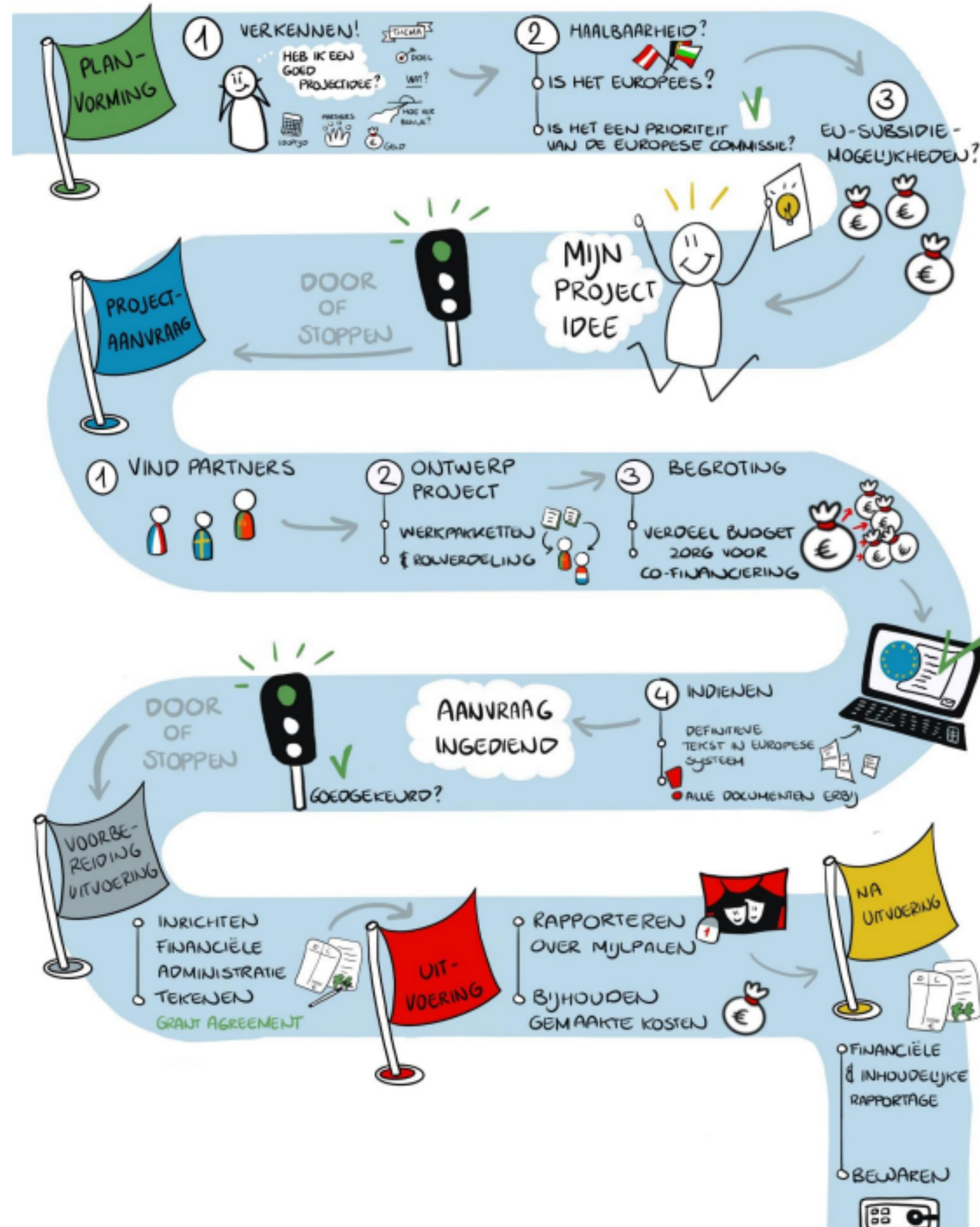
## projectvoorstellen ? hoe ga ik aan de slag?

Namen auteurs

Project + datum



# AANVRAAG EU-PROJECTEN



# PLAN- VORMING

- 1 Vertrekken van een idee
- 2 Op de Europese agenda?
- 3 Call-teksten screenen

1-3-tal maanden



## Vertrekken van een idee?

- een concrete wens, behoefte of ambitie binnen je organisatie
- thema, doel, de benodigde financiering en (eventueel) beoogde partners van het project

## Op de Europese agenda?

De Commissie schrijft jaarlijks projectoproepen (calls) uit

De geselecteerde projecten bieden antwoorden op de uitdagingen die de EU wil aanpakken om haar beleidsdoelstellingen te realiseren

Zo ondersteunen ze organisaties met financiering om de eigen ambities te realiseren.

websites met de prioriteiten van de Europese Commissie :

[De prioriteiten van de Europese Commissie | Europese Commissie \(europa.eu\)](#)

[https://commission.europa.eu/strategy-and-policy/priorities-2019-2024/european-green-deal/agriculture-and-green-deal\\_nl](https://commission.europa.eu/strategy-and-policy/priorities-2019-2024/european-green-deal/agriculture-and-green-deal_nl)

## Verkennen van Europese mogelijkheden?

Horizon Europe | Dit programma is op onderzoek, innovatie en onderwijs. Horizon Europe is gebaseerd op drie pijlers (excellente wetenschap, wereldwijde uitdagingen en Europees industrieel concurrentievermogen en innovatief Europa).

Meer info op: [Horizon Europe | European Commission \(europa.eu\)](#).

Interreg Europe | Interreg is een Europees overkoepelend programma dat grensoverschrijdende samenwerking worden ondersteund, met als doel om kennis uit te wisselen en te leren van elkaars praktijken en beleidsinstrumenten. Er zijn verschillende Interreg-niveaus. Binnen het Interreg Europe-programma kan worden samengewerkt met partners uit heel Europa. Meer info op: [Home | Interreg Europe](#).

Interreg North West Europe (NWE) | Interreg NWE is gericht op het noorden en westen van Europa. Projecten die onder dit programma vallen, kunnen dan ook alleen met partners uit deze regio worden ingediend. Voor meer informatie:

Meer info op: [Home | Interreg NWE \(nweurope.eu\)](#).

## Call teksten screenen !!

- zoeken naar een concrete project call in de programma's.
- meestal verzameld in jaarlijkse call-documenten
- een aantal zaken van belang:
  - beschikbaar budget, subsidiepercentage, aantal goedgekeurde projecten per call
  - noodzaak aan co-financiering
  - type organisatie (onderzoeksinstelling, universiteit, bedrijf, stichting, overheid..)
  - samenstelling consortium
  - duurtijd project
  - bij HE: RIA, IA, CSA

## Bepalen welke rol je wilt opnemen

- Coördinator
  - veel werk, grote tijdsinvestering!
  - eerdere ervaring nodig
- WP trekker
  - beperkter, maar kan wel nog wel intensief
  - afhankelijk van coördinator
- Case :
  - HE: Use case (IA) en Case study (RIA)
  - meestal zeer beperkte tijdsinvestering



# PROJECT- VORMING

- 1 Zoeken naar consortium
- 2 Ontwerp project
- 3 Opmaak begroting
- 4 Indienen

6-9-tal maanden



## Zoeken naar een consortium?

- netwerk aanspreken
- op basis van eerdere samenwerkingen
- screenen van reeds bestaande projectwebsites
- screenen van literatuur welke onderzoeksgroepen/instituten
- deelnemen aan brokerage events
- mails uitsturen, indien mogelijk met zo specifiek mogelijke vraag
  - welke call
  - welke meerwaarde je kan bieden (expertise, case, ...)
  - welke rol je voor je organisatie ziet

## Ontwerp project

- one-stage or two-stage call?
- consortium samenstelling:
  - grootte, regio, expertise,
  - multi-actor, gender, ...
  - coördinator beslist
- gestandaardiseerde templates
  - part A: Funding and tenders portal - partner informatie - budgettabel
  - part B: projectvoorstel zelf
    - Excellence
      - Doelstellingen, ambitieniveau, aansluiting bij call en bredere ambities EC
      - Concept en methodologie
    - Impact
      - Pathways towards impact, kwantificeren en onderbouwen
      - CDE, eindgebruikers, opschaling, ...

## Ontwerp project

- Implementation
  - overzichtsfiguur
  - werkplan, met werkpakketten, taken en werklading
    - lead en co-lead - verdeeld over Europa, type partner, expertises
    - per taak: lead, deelnemers, zo concreet mogelijk beschrijven, meetbaar,
  - deliverables en milestones
  - GANTT chart
  - sterktes van het consortium, coordinator, aanwezige expertises, rolverdeling, ...
  - betrokkenheid van stakeholders

## Opmaak begroting

- heel belangrijk
- aangevraagde bedrag moet fitten met werklading en taakinhouden
  - de basis voor een goed onderbouwde en realistische begroting: inschattingen maken van het aantal uren dat per projectmedewerker aan de verschillende taken zal worden besteed
  - ook (financiële) administratie en communicatie
  - in te kopen materiaal en het inhuren van externe experts worden meegenomen

## Indienen

- indienen in daarvoor voorzien portaal
  - online informatie ingeven (PIC codes, access to the portal)
  - in voorziene templates, opgelet page limit!
  - letters of intent
  - letters of support

# TIPS!

1 volg de instructies!

2 start met bullet points

3 ken je doelpubliek

4 duidelijke titels

5 impact in eerste zinnen

6 ambitie vs haalbaarheid

7 duidelijkheid vs flexibiliteit

8 benadruk multi-disciplinariteit

9 lees andere proposals & reviews

10 laat het nalezen en reviewen

# How to guides!



1

Coming together?

2

How to plan?

3

Healthy partnerships

4

Connected partnerships

5

Achieving impact





Instituut voor Landbouw-, Visserij-  
en Voedingsonderzoek  
Burg. Van Gansberghelaan 92  
9820 Merelbeke - België  
+32 (0)9 272 25 00

**ILVO**

# Questions? Vragen?

## Contact

Mail